

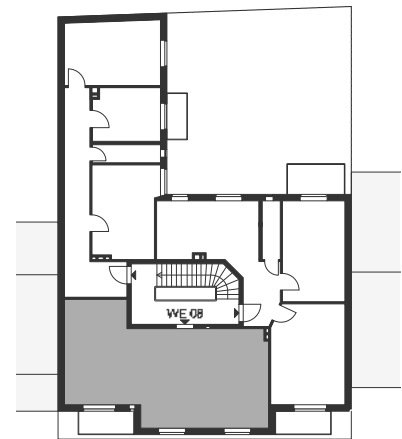
KLASSIKER FÜR ZWEI UNSANIERT | VERMIETET

Ein geräumiger Wohn-/Essbereich mit Balkon, ein Flur mit Platz für eine Garderobe und eine Küche mit praktischer Abstellkammer – die vermietete Zwei-Zimmer-Wohnung überzeugt durch ihren harmonischen Grundriss und viel Helligkeit.

55

Quadratmeter

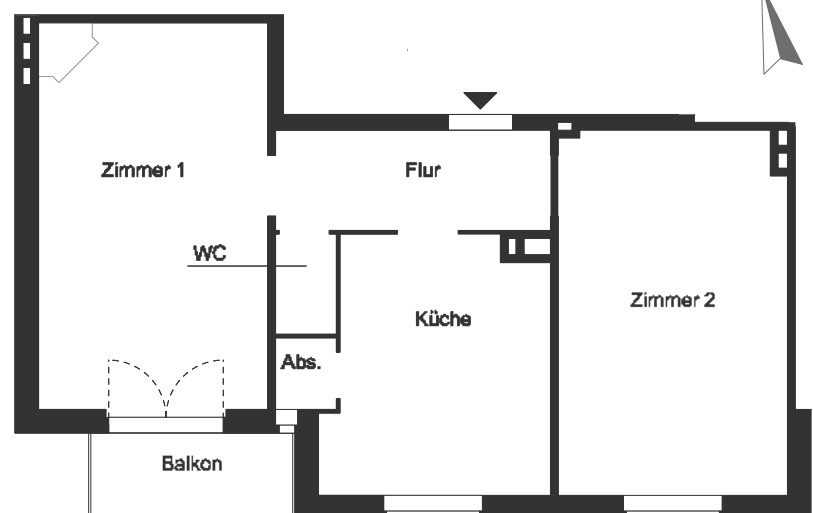
Lage im Projekt



FAKTEN IM ÜBERBLICK

Zimmeranzahl	2 Zimmer
Stockwerk	3. OG links
Balkon	3,3 qm
Flur	4,5 qm
Küche	10,8 qm
Bad	1,2 qm
Zimmer 1	17,3 qm
Zimmer 2	16,2 qm
Abstellkammer	0,9 qm

Gesamtfläche nach DIN277
55,1 Quadratmeter



RECHTLICHER HINWEIS

Die Maße sind Rohbaumaße und können sich im Zuge der Ausführungsplanung ändern; Putzstärken sind zu berücksichtigen. Alle Quadratmeterzahlen-Angaben sind Circa-Maße. Änderungen in Planung, statische Dimensionierung, Größe von Stützen, etc., Ausführungsart und vorgesehenen Baustoffen bleiben gem. Kaufvertrag i. V. m. der Bau-/Leistungsbeschreibung vorbehalten, soweit sich technisch als notwendig oder zweckmäßig erweisen oder auf behördlichen Auflagen beruhen. Jegliche Darstellung von Ausstattung, Bauteilen, Küchen, Möblierung, Türaufschlägen (außer bei barrierefreien Wohnungen) etc. ist als beispielhafter und unverbindlicher Gestaltungsvorschlag anzusehen. Der genaue Lieferumfang ergibt sich aus der gem. Kaufvertrag i.V.m. der Bau-/Leistungsbeschreibung. Dieser Plan ist nur mit ausdrücklicher Genehmigung des Urhebers vervielfältigbar. Schutzvermerk im Sinne des Urheberrechtes.

