

## KLASSISCH UND GERÄUMIG UNSANIERT | VERMIETET

Diese vermietete 64 Quadratmeter Wohnung überzeugt durch ihren klassischen Schnitt mit langem Altbau-Flur, von dem die zwei gut geschnittenen Räume, die helle Küche mit Balkon und das Bad abgehen.

# 64

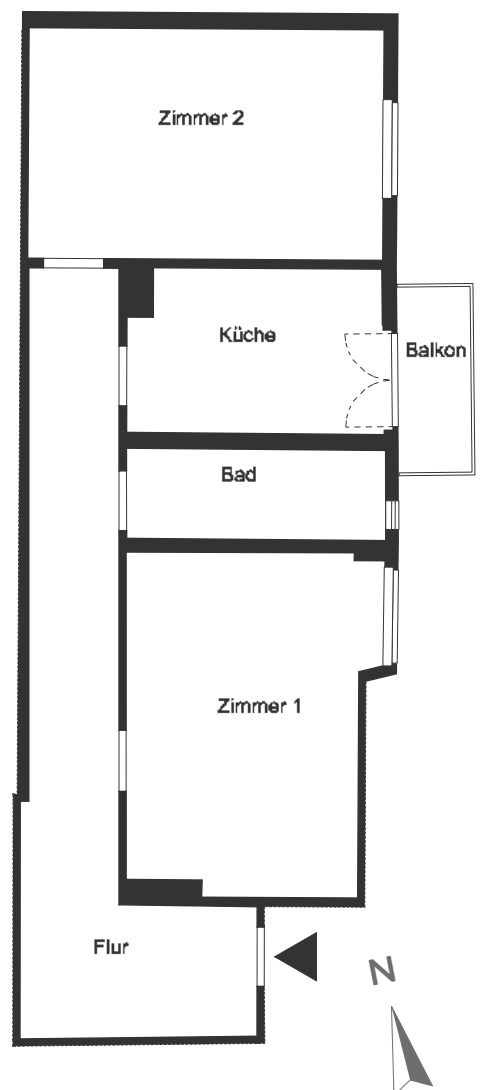
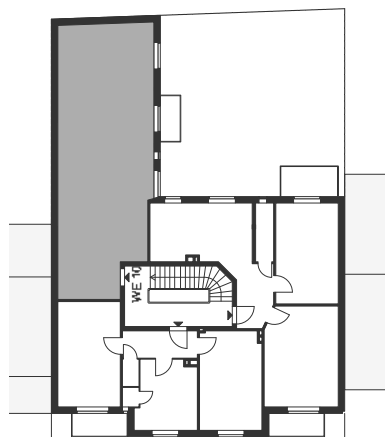
Quadratmeter

### FAKTEN IM ÜBERBLICK

|                     |                    |
|---------------------|--------------------|
| <b>Zimmeranzahl</b> | 2 Zimmer           |
| <b>Stockwerk</b>    | 3. OG hinten links |
| <b>Balkon</b>       | 2,5 qm             |
| <b>Flur</b>         | 17,5 qm            |
| <b>Küche</b>        | 7,9 qm             |
| <b>Bad</b>          | 4,5 qm             |
| <b>Zimmer 1</b>     | 16,0 qm            |
| <b>Zimmer 2</b>     | 15,9 qm            |

**Gesamtfläche** nach DIN277  
**64,3 Quadratmeter**

Lage im Projekt



#### RECHTLICHER HINWEIS

Die Maße sind Rohbaumaße und können sich im Zuge der Ausführungsplanung ändern; Putzstärken sind zu berücksichtigen. Alle Quadratmeterzahlen-Angaben sind Circa-Maße. Änderungen in Planung, statische Dimensionierung, Größe von Stützen, etc., Ausführungsart und vorgesehenen Baustoffen bleiben gem. Kaufvertrag i. V. m. der Bau-/Leistungsbeschreibung vorbehalten, soweit sich technisch als notwendig oder zweckmäßig erweisen oder auf behördlichen Auflagen beruhen. Jegliche Darstellung von Ausstattung, Bauteilen, Küchen, Möblierung, Türaufschlägen (außer bei barrierefreien Wohnungen) etc. ist als beispielhafter und unverbindlicher Gestaltungsvorschlag anzusehen. Der genaue Lieferumfang ergibt sich aus der gem. Kaufvertrag i.V.m. der Bau-/Leistungsbeschreibung. Dieser Plan ist nur mit ausdrücklicher Genehmigung des Urhebers vervielfältigbar. Schutzvermerk im Sinne des Urheberrechtes.

