

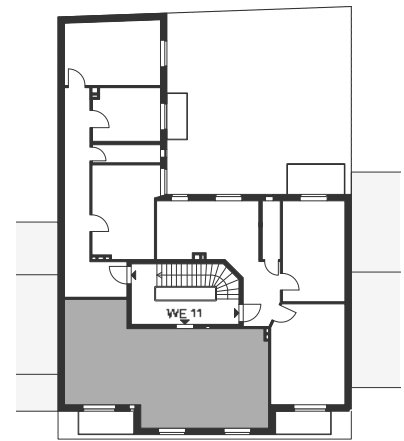
## KLASSISCH UND KOMPAKT UNSANIERT | VERMIETET

Ein großzügiger Wohn-/Schlafbereich mit Balkon, ein Flur mit Platz für eine Garderobe und eine helle Küche mit praktischer Abstellkammer – in diesem vermieteten Studio-Apartment wird jeder Quadratmeter bestens genutzt.

# 55

Quadratmeter

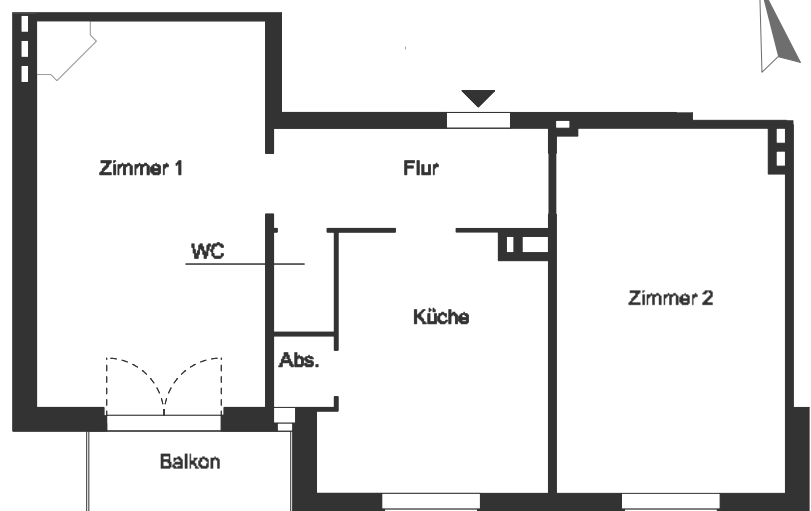
Lage im Projekt



### FAKTEN IM ÜBERBLICK

<b>Zimmeranzahl</b>	2 Zimmer
<b>Stockwerk</b>	4. OG links
<b>Balkon</b>	3,3 qm
<b>Flur</b>	5,4 qm
<b>Küche</b>	10,8 qm
<b>Bad</b>	1,2 qm
<b>Zimmer 1</b>	17,3 qm
<b>Zimmer 2</b>	16,2 qm
<b>Abstellkammer</b>	0,9 qm

**Gesamtfläche** nach DIN277  
**55,1 Quadratmeter**



#### RECHTLICHER HINWEIS

Die Maße sind Rohbaumaße und können sich im Zuge der Ausführungsplanung ändern; Putzstärken sind zu berücksichtigen. Alle Quadratmeterzahlen-Angaben sind Circa-Maße. Änderungen in Planung, statische Dimensionierung, Größe von Stützen, etc., Ausführungsart und vorgesehenen Baustoffen bleiben gem. Kaufvertrag i. V. m. der Bau-/Leistungsbeschreibung vorbehalten, soweit sich technisch als notwendig oder zweckmäßig erweisen oder auf behördlichen Auflagen beruhen. Jegliche Darstellung von Ausstattung, Bauteilen, Küchen, Möblierung, Türaufschlägen (außer bei barrierefreien Wohnungen) etc. ist als beispielhafter und unverbindlicher Gestaltungsvorschlag anzusehen. Der genaue Lieferumfang ergibt sich aus der gem. Kaufvertrag i.V.m. der Bau-/Leistungsbeschreibung. Dieser Plan ist nur mit ausdrücklicher Genehmigung des Urhebers vervielfältigbar. Schutzvermerk im Sinne des Urheberrechtes.

