

RUNDUM WOHNVERLIEBT PENTHAUS

Ein fantastisches Wohn-/Esszimmer mit offener Küche, eine überdachte Terrasse mit Blick auf den Fernsehturm, ein extravagantes Schlafzimmer mit Ankleidebereich und Ensuite-Bad – in diesem 97 Quadratmeter Penthaus wird jeder Wohntraum wahr.

97

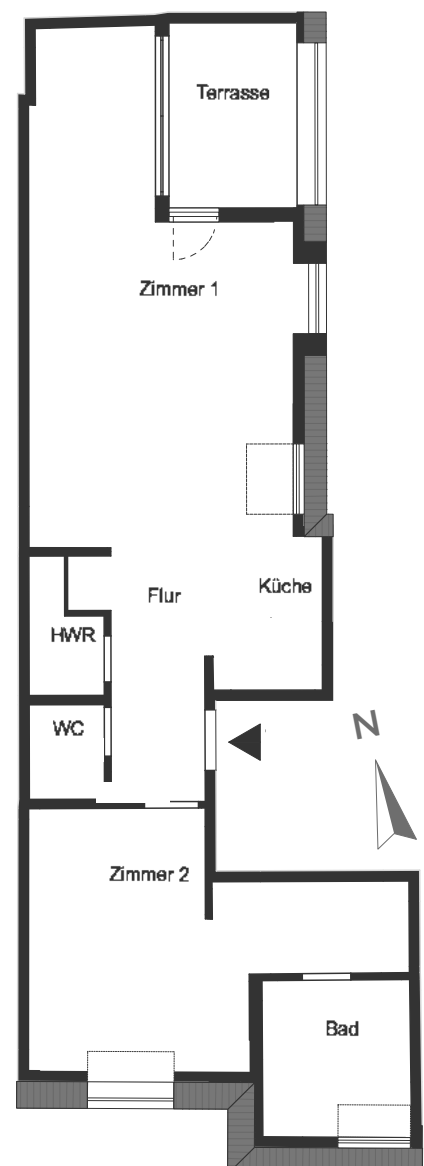
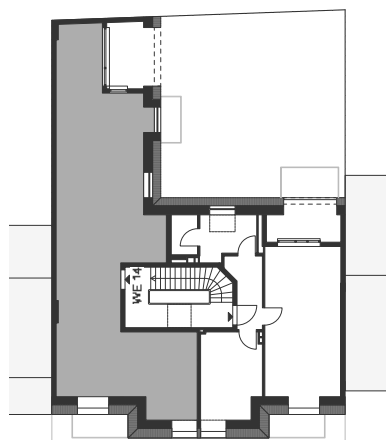
Quadratmeter

FAKTEN IM ÜBERBLICK

Zimmeranzahl	2 Zimmer
Stockwerk	Penthaus links 5. OG
Terrasse	8,1 qm
Flur	9,4 qm
Küche	5,8 qm
Bad	8,0 qm
HWR	2,8 qm
WC	2,4 qm
Zimmer 1	37,3 qm
Zimmer 2	23,7 qm

Gesamtfläche nach DIN277
97,5 Quadratmeter

Lage im Projekt



RECHTLICHER HINWEIS

Die Maße sind Rohbaumaße und können sich im Zuge der Ausführungsplanung ändern; Putzstärken sind zu berücksichtigen. Alle Quadratmeterzahlen-Angaben sind Circa-Maße. Änderungen in Planung, statische Dimensionierung, Größe von Stützen, etc., Ausführungsart und vorgesehenen Baustoffen bleiben gem. Kaufvertrag i. V. m. der Bau-/Leistungsbeschreibung vorbehalten, soweit sich technisch als notwendig oder zweckmäßig erweisen oder auf behördlichen Auflagen beruhen. Jegliche Darstellung von Ausstattung, Bauteilen, Küchen, Möblierung, Türaufschlägen (außer bei barrierefreien Wohnungen) etc. ist als beispielhafter und unverbindlicher Gestaltungsvorschlag anzusehen. Der genaue Lieferumfang ergibt sich aus der gem. Kaufvertrag i.V.m. der Bau-/Leistungsbeschreibung. Dieser Plan ist nur mit ausdrücklicher Genehmigung des Urhebers vervielfältigbar. Schutzvermerk im Sinne des Urheberrechtes.

