

## 68 QUADRATMETER HERZKLOPFEN PENTHAUS

Das attraktive Penthaus verführt mit lichtdurchfluteten 30 Quadratmeter Wohn-/Essbereich, großzügiger Terrasse, einem Schlafzimmer und einem einladenden Bad mit begehbare Dusche sowie Badewanne. Diese Liebe hält fürs ganze Leben.

# 68

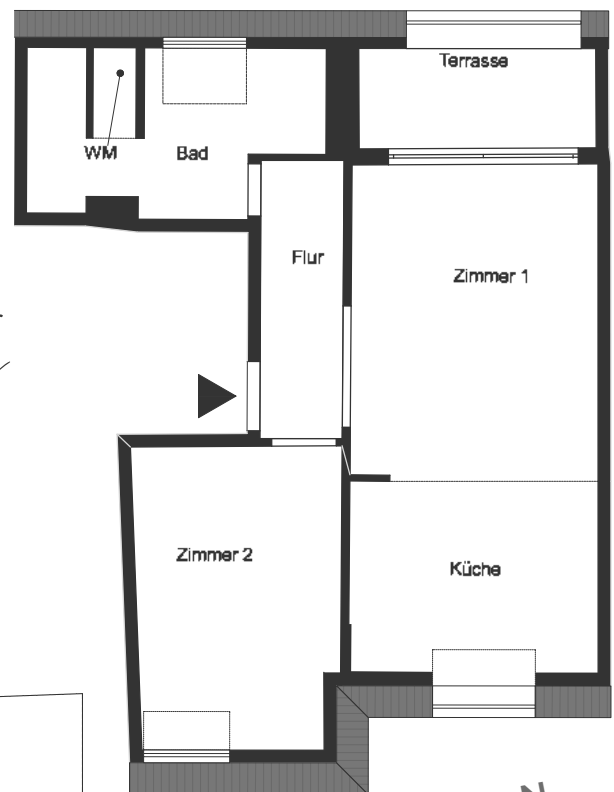
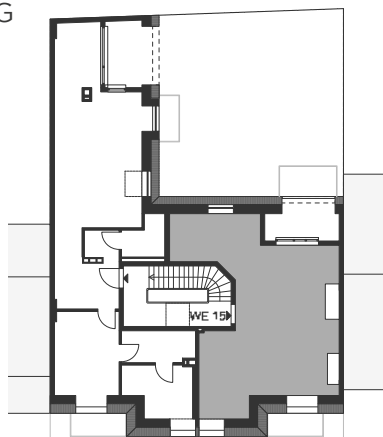
*Quadratmeter*

### FAKTEN IM ÜBERBLICK

|                     |                       |
|---------------------|-----------------------|
| <b>Zimmeranzahl</b> | 2 Zimmer              |
| <b>Stockwerk</b>    | Penthaus rechts 5. OG |
| <b>Terrasse</b>     | 6,8 qm                |
| <b>Flur</b>         | 5,6 qm                |
| <b>Küche</b>        | 11,5 qm               |
| <b>Bad</b>          | 9,5 qm                |
| <b>Zimmer 1</b>     | 18,9 qm               |
| <b>Zimmer 2</b>     | 14,8 qm               |
| <b>WM</b>           | 0,9 qm                |

**Gesamtfläche** nach DIN277  
**68 Quadratmeter**

Lage im Projekt



#### RECHTLICHER HINWEIS

Die Maße sind Rohbaumaße und können sich im Zuge der Ausführungsplanung ändern; Putzstärken sind zu berücksichtigen. Alle Quadratmeterzahlen-Angaben sind Circa-Maße. Änderungen in Planung, statische Dimensionierung, Größe von Stützen, etc., Ausführungsart und vorgesehenen Baustoffen bleiben gem. Kaufvertrag i. V. m. der Bau-/Leistungsbeschreibung vorbehalten, soweit sich technisch als notwendig oder zweckmäßig erweisen oder auf behördlichen Auflagen beruhen. Jegliche Darstellung von Ausstattung, Bauteilen, Küchen, Möblierung, Türaufschlägen (außer bei barrierefreien Wohnungen) etc. ist als beispielhafter und unverbindlicher Gestaltungsvorschlag anzusehen. Der genaue Lieferumfang ergibt sich aus der gem. Kaufvertrag i.V.m. der Bau-/Leistungsbeschreibung. Dieser Plan ist nur mit ausdrücklicher Genehmigung des Urhebers vervielfältigbar. Schutzvermerk im Sinne des Urheberrechtes.

