

WOHNPARADIES MIT GARTEN FÜR STADTPFLANZEN | IN SANIERUNG

Großes drinnen und draußen für die ganze Familie bietet diese traumhafte Vier-Zimmer-Wohnung mit zwei Bädern, einer großzügigen Terrasse und Gartennutzung.

111

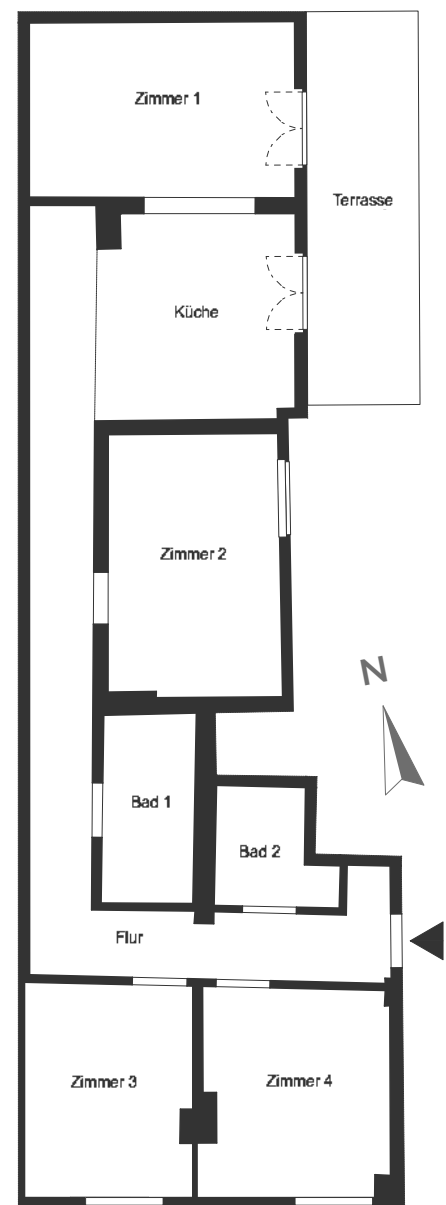
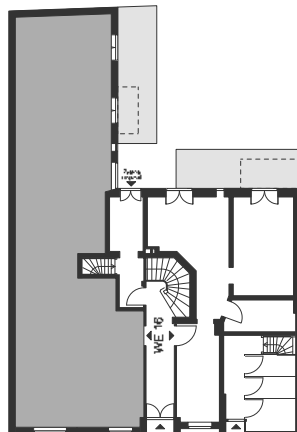
Quadratmeter

FAKTEN IM ÜBERBLICK

Zimmeranzahl	4 Zimmer
Stockwerk	EG links
Terrasse	14,1 qm
Flur	22,7 qm
Küche	12,7 qm
Bad 1	5,5 qm
Bad 2	3,9 qm
Zimmer 1	14,7 qm
Zimmer 2	14,2 qm
Zimmer 3	11,2 qm
Zimmer 4	12,3 qm

Gesamtfläche nach DIN277
111,3 Quadratmeter

Lage im Projekt



RECHTLICHER HINWEIS

Die Maße sind Rohbaumaße und können sich im Zuge der Ausführungsplanung ändern; Putzstärken sind zu berücksichtigen. Alle Quadratmeterzahlen-Angaben sind Circa-Maße. Änderungen in Planung, statische Dimensionierung, Größe von Stützen, etc., Ausführungsart und vorgesehenen Baustoffen bleiben gem. Kaufvertrag i. V. m. der Bau-/Leistungsbeschreibung vorbehalten, soweit sich technisch als notwendig oder zweckmäßig erweisen oder auf behördlichen Auflagen beruhen. Jegliche Darstellung von Ausstattung, Bauteilen, Küchen, Möblierung, Türaufschlägen (außer bei barrierefreien Wohnungen) etc. ist als beispielhafter und unverbindlicher Gestaltungsvorschlag anzusehen. Der genaue Lieferumfang ergibt sich aus der gem. Kaufvertrag i.V.m. der Bau-/Leistungsbeschreibung. Dieser Plan ist nur mit ausdrücklicher Genehmigung des Urhebers vervielfältigbar. Schutzvermerk im Sinne des Urheberrechtes.

